

SKR

Aktuellt inom Socialtjänst, funktionshinder

Anna Thomsson

Vad gör SKR?

Arbetsgivarorganisation



Välfärdens
kunskapsorganisation



Aktiv bevakare
av medlemmarnas
intressen

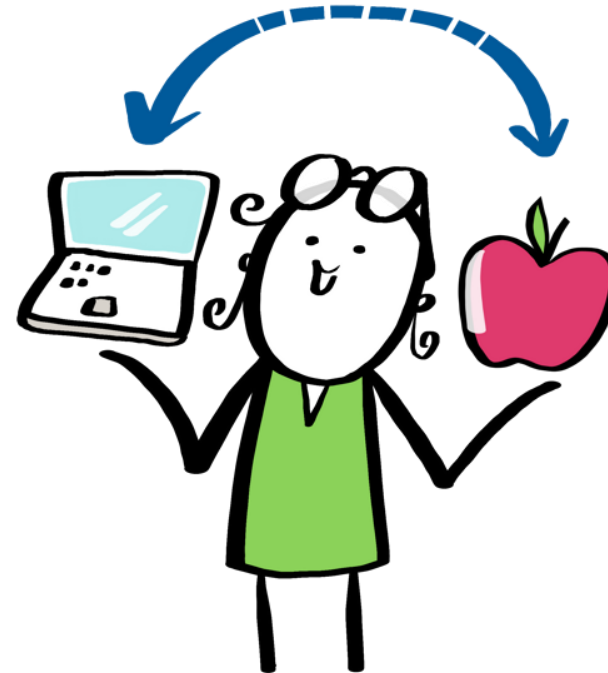


Mötesplats

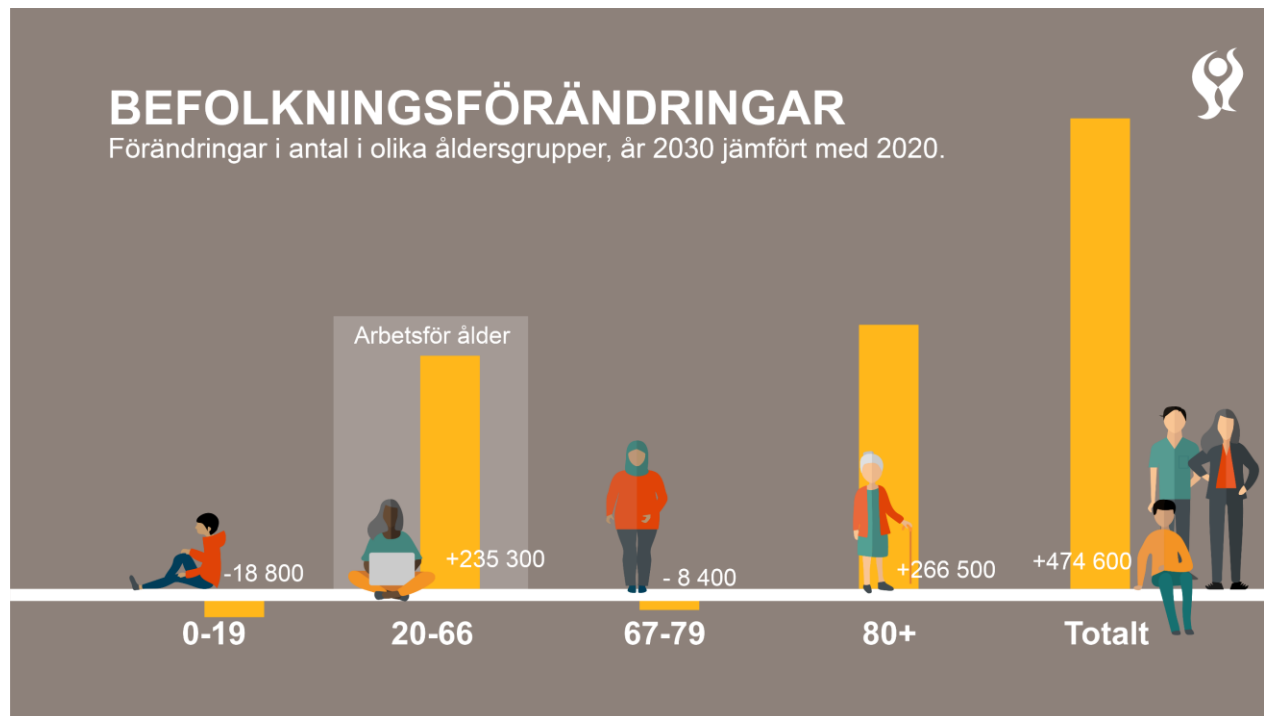


Vad görs på socialtjänstsektionen?

- Kartläggning av socialtjänstens insatser
- Nya SoL främjande och förebyggande
- Nätverk (RSS och NKR)
- Kompetens i LSS-verksamhet
- Yrkesresan
- Brukarundersökning (ny pilot)
- [Utbildningar](#) (Om If och autism) Lex Sarah Dokumentation,
- [Stöd för planering av boenden](#)
- [Gott liv som äldre](#)
- [Funktionshinder i tiden 2022](#)



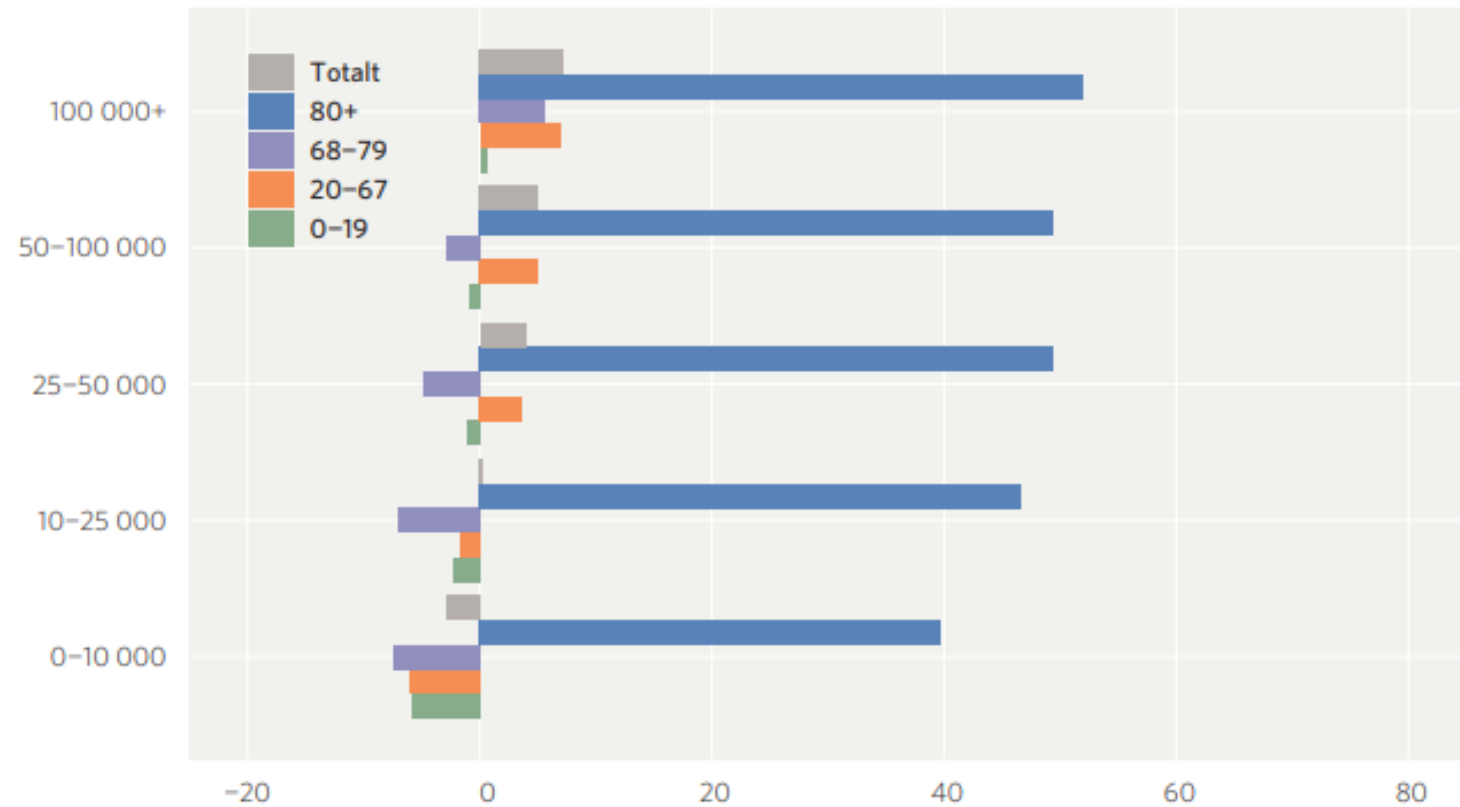
Demografiska utmaningen



- Behövs 63 500 nya tjänster inom enbart funk och ÄO p g a demografin
- Idag arbetar ca 4% i omsorg – 27% av ökningen av arbetskraft behövs
- Demografin ”kostar” 4 nya miljarder varje år inom ÄO
- Tillkommer ambitionshöjningar...

Demografiska utmaningen

Diagram 7 • Befolkningsprognos per kommuner i olika storlek fram till 2030
Antal invånare i kommungrupper samt procentuell förändring



Källa: Statistiska centralbyrån.

Övriga utmaningar

- Åldrande målgrupp
- ”Ny” målgrupp
- Främjande och förebyggande
- Digitalisering



Kompetens i LSS bostäder

- SoS gjorde kartläggning som blev klar våren 2021
- IVO, SKR intervjuat chefer intresseorganisationerna
- Fått uppdrag att se över behov av kompetenscenter klart okt 2022
- Därefter får ”nån” uppdrag att starta ett center



Områden mer kunskap behövs inom:

- tvångs och begränsningsåtgärder
- kommunikation
- olika funktionsnedsättningar och dess konsekvenser
- regelverket på socialtjänstens område inklusive LSS och dokumentation.
- pedagogisk kompetens, exempelvis om tydliggörande pedagogik.



Socialstyrelsen konstaterar att

- Det finns ett behov av utbildning för personal som arbetar på LSS-bostäder
- Det finns begränsningar i tillgång till kompetensutveckling för personal på LSS-boenden.
- Det finns en risk för att tvångs- och begränsningsåtgärder används om inte personalen har den kompetens som behövs för att ge ett gott stöd till de vuxna, barn eller ungdomar som bor i en bostad med särskild service enligt LSS



Tack för mig!

– Anna.thomsson@skr.se